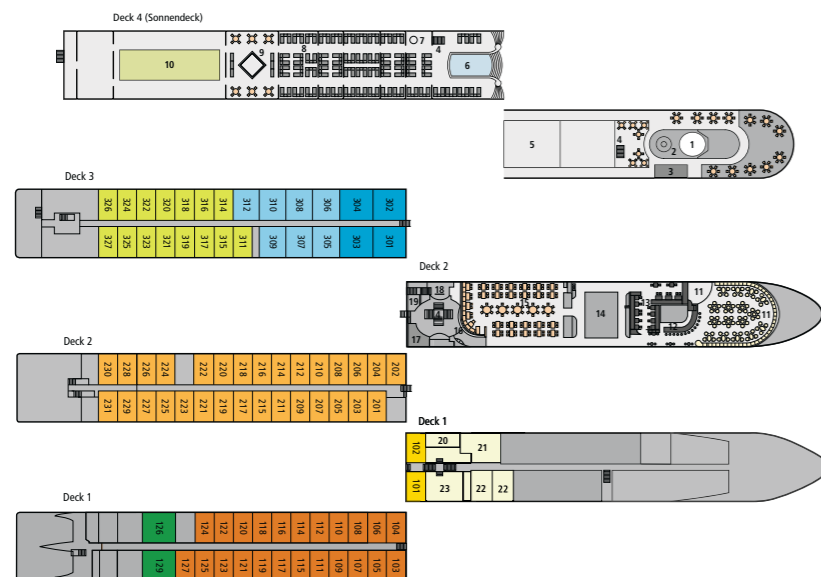
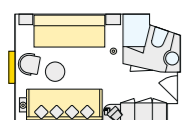


## DECKS- UND KABINENPLAN DONAU



- 01 Steuerhaus
- 02 P'tit Bar
- 03 Grillbuffet
- 04 Treppen
- 05 Restaurant-Außenbereich mit Sonnensegel
- 06 Swimmingpool
- 07 Außendusche
- 08 Liegen und Sonnensegel
- 09 Großfigurenspielfläche
- 10 Putting Green & Minigolf
- 11 Panoramalounge mit Tanzfläche
- 12 Loungebar
- 13 Weinwirtschaft Day-Lounge
- 14 Gourmet-Buffet mit Live-Cooking
- 15 Marktrestaurant
- 16 Bordshop
- 17 Rezeption
- 18 Foyer
- 19 WC
- 20 Sanarium
- 21 Spa-Ruhebereich
- 22 Massage/Beauty
- 23 Fitnessbereich

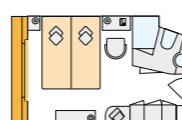
## KABINENGRUNDRISSSE



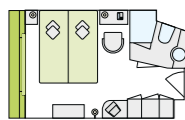
**S** 2-Bett-Außenkabine, S, mit Zusatzbett, 14,5 m<sup>2</sup>  
Deck 1



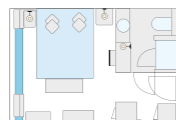
**A** 2-Bett-Außenkabine, A, 14,5 m<sup>2</sup>  
Deck 1



**C** 2-Bett-Außenkabine, C, französischer Balkon, 14,5 m<sup>2</sup>  
Deck 2



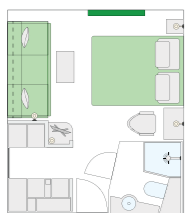
**D** 2-Bett-Außenkabine, D, französischer Balkon, 14,5 m<sup>2</sup>  
Deck 3



**E** 2-Bett-Juniorsuite, E, französischer Balkon, 21 m<sup>2</sup>  
Deck 3



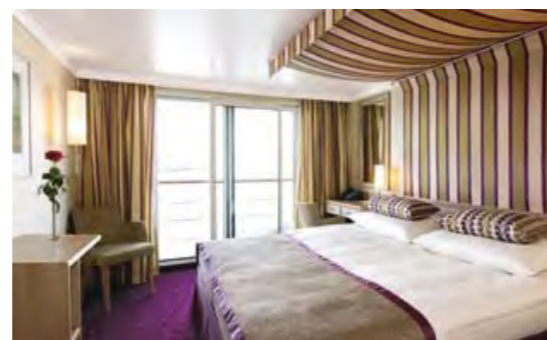
**F** 2-Bett-Balkonsuite, F, Balkon und franz. Balkon, 29 m<sup>2</sup>  
Deck 3



**G** Familienkabine: 2-Bett-Außenkabine, mit 2 Zusatzbetten, 18,5 m<sup>2</sup>  
Deck 1

WERFT: Neptun Werft GmbH, Warnemünde  
 PASSAGIERE: max. 183 Gäste  
 KABINEN: 83 Außenkabinen, davon 7 Juniorsuiten, 4 Balkonsuiten, 2 Familienkabinen  
 LÄNGE: 135 m  
 BREITE: 11,4 m  
 GESCHWINDIGKEIT: max. 22 km/h  
 ANTRIEB: viermal 331 kW/insgesamt 1.800 PS  
 BAUJAHR: 2014  
 FLAGGE: Deutschland

Die Fenster können nur in den Kategorien 2-Bett-Außenkabine C und D mit französischem Balkon sowie Junior- und Balkonsuite E und F geöffnet werden.



Hinweis: Bilder Suite & Familienkabine sowie Zusatzleistungen Suiten im Katalog.

Die A-ROSA FLORA verfügt auf Deck 1 in der Kategorie A über Kabinen mit getrennten Betten (Kabine 103–106). Auf jedem Deck (Kabinenkategorie A, C, D) stehen jeweils 2 Kabinen mit Verbindungstür zur Verfügung, die sich auch als Familienkabine nutzen lassen.



AUF EUROPAS FLÜSSEN ZU HAUSE.

KREUZFAHRTEN AUF DER DONAU

**SCHIFFSINFORMATIONEN ZUR A-ROSA FLORA:** Erleben Sie auf der Donau jeden Tag andere faszinierende Landschaften sowie jede Menge Kultur und Shopping. Freuen Sie sich auf ein weitläufiges Sonnendeck, das auch eine Nutzung bei niedrigen Brückendurchfahrten ermöglicht. Außerdem erwarten Sie ein großzügiger beheizter Pool, exklusive Wellness im SPA-ROSA sowie Kulinarik vom Buffet mit Live-Cooking. Und natürlich Ihre komfortable Kabine oder sogar eine luxuriöse Suite, in der Sie die schönsten Erlebnisse des Tages noch einmal Revue passieren lassen können. Und mit unseren extralangen Reisen bieten wir Ihnen die Möglichkeit, Ihre ganz persönlichen Flussmomente noch ausführlicher auszukosten.

## ERLEBEN SIE DIE EINZIGARTIGE VIelfALT VON A-ROSA KREUZFAHRTEN.

Hinein in Städte von Welt und Landschaften wie nicht von dieser Welt.

An der Donau gibt es unzählige potenzielle Lieblingsplätze zu entdecken, aber der schönste Platz ist und bleibt an Bord der A-ROSA FLORA. Erleben Sie ganz bequem vom Sonnendeck aus, wie postkartenreife Landschaften an Ihnen vorbeiziehen. Erleben Sie die Passage durch den Rhein-Main-Donau-Kanal. Erobern Sie kleine Örtchen und internationale Metropolen auf unseren zahlreichen Landausflügen: ob interkulturelles Wien oder geschichtsträchtiges Budapest, ob UNESCO-Weltnaturerbe Wachau mit ihren Weinbergen oder Donaumündung am Schwarzen Meer. Mit der A-ROSA FLORA reisen Sie auf vielen interessanten Routen.

### Z.B. DONAU ERLEBNIS,

5 Nächte

Route: Engelhartzell (Passau), Wien, Bratislava, Wachau, Linz, Engelhartzell (Passau)

### Z.B. DONAU KLASSIKER,

7 Nächte

Route: Engelhartzell (Passau), Wien, Esztergom, Budapest, Bratislava, Wachau, Melk, Engelhartzell (Passau)

### Z.B. DONAU INTENSIV,

18 Nächte

Route: Engelhartzell (Passau), Bratislava, Mohács, Belgrad, Rousse, Donaudelta, Tulcea, Oltenita (Bukarest), Giurgiu, Turnu Severin, Katarakten, Novi Sad, Mohács, Budapest, Wien, Wachau, Engelhartzell (Passau)



### A-ROSA LANDAUSFLÜGE

A-ROSA bietet vielseitige Landausflüge mit deutschsprachigen Guides zu Fuß, mit dem Bus oder per Rad. (nur an Bord buchbar; vorab online reservierbar: [www.a-rosa.de/ausfluege](http://www.a-rosa.de/ausfluege))

### ERKUNDUNGS-TOUREN

Kompetent geführte Besichtigungstouren zu den weltberühmten historischen Sehenswürdigkeiten und UNESCO-Welterbestätten.

### ERLEBNIS-TOUREN

Motto-Touren oder Ausflüge mit ungewöhnlichen Fortbewegungsmitteln, z.B. Segway-Stadtrundfahrten

### FAHRRAD-TOUREN

Geführte Fahrrad-Touren zum sportlichen Erkunden der Gegend.

### GENUSS-TOUREN

Kulinarische Expeditionen, Kochkurse, Weinproben und andere kulinarische Expeditionen.

### FAMILIEN-TOUREN

Spannende interaktive Ausflüge für Groß und Klein. Von Zeitreisen bis Erlebnisparks.

## WILLKOMMEN AUF DER A-ROSA FLORA.



### UNGEAHNTE MÖGLICHKEITEN MITTEN AUF DEM FLUSS: DIE A-ROSA SCHIFFE

- Weitläufiges Sonnendeck mit entspannter Atmosphäre
- Ausreichend Liegen und Sonnenschirme
- Beheizbarer Außenpool
- P'tit Bar mit Service auf dem Sonnendeck
- Außenrestaurant mit Sonnendach
- Panoramalounge mit Bar und Tanzfläche



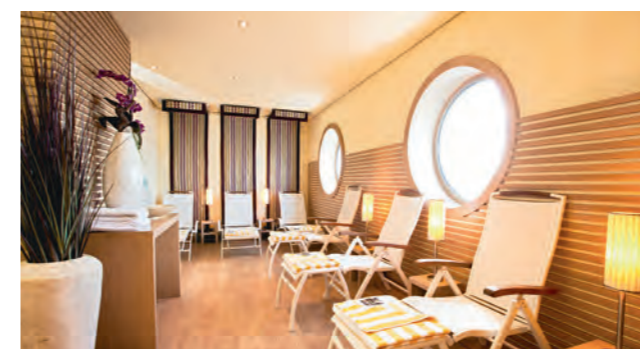
### LASSEN SIE ES SICH GUT GEHEN UND NOCH BESSER SCHMECKEN: DAS KULINARISCHE ANGEBOT

- VollpensionPlus
  - Täglich abwechslungsreiche Buffets mit Live-Cooking
  - Frisch zubereitete regionale und saisonale Spezialitäten
  - Nachmittags: Kuchenbuffet mit Kaffee und Tee
  - Mineralwasser zu den Hauptmahlzeiten
- Ganztags hochwertige Getränke inklusive (im Tarif Premium alles inklusive)
- Freie Essenszeiten und freie Tischwahl im Markt- oder Außenrestaurant und in der Weinwirtschaft
- Auf die Region abgestimmte Weinkarte
- A-ROSA Dining an Bord zubuchbar: exklusive, servierte 4-Gänge-Menüs
- BBQ-Buffer an Deck (wetterabhängig)



### IM URLAUB WIE ZU HAUSE FÜHLEN: DIE KABINEN UND SUITEN

- Großzügig geschnittene, komfortable Kabinen
- Elegantes Design und edle Materialien sorgen für Wohlfühlatmosphäre
- Grundausstattung: Safe, Klimaanlage, TV, Föhn, DU/WC
- Außenkabinen: 14,5 m<sup>2</sup>, z. T. mit französischem Balkon
- Besonderer Komfort in unseren Suiten
  - Juniorsuiten: 21 m<sup>2</sup>, mit französischem Balkon
  - Balkonsuiten: 29 m<sup>2</sup>, mit Balkon und franz. Balkon
  - 2x Familienkabine, Deck 1, 18,5 m<sup>2</sup>
- Zusatzleistungen in den Suiten: Minibar sowie Wäsche- und Bügelservice kostenlos, Room-Service u. v. m.



### FÜHLT SICH AN WIE EIN URLAUB IM URLAUB: DAS SPA-ROSA

- Große Auswahl an Beauty- und Bodytreatments mit hochwertigen Produkten, z.B. von THALGO
- Professionell ausgebildetes Spa- und Beautyteam
- Sanarium mit Panoramablick
- Fitnessraum mit modernen Kardiogeräten: Crosstrainer, Ergometer und Laufband



### DIE ENTSPANNTESTE ART, EINE REISE ZU BEGINNEN UND ZU BEENDEN: DIE AN- UND ABREISEMÖGLICHKEITEN

- Ab/bis Passau (Engelhartzell)
- Mit der Deutschen Bahn oder dem eigenen Pkw